

# TABLE TOP

## Melaminico / MFC / Melamin / Mélaminé



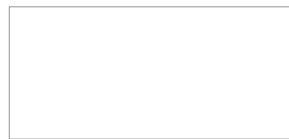
**OON**

Rovere chiaro / Light Oak /  
Chêne Clair / Eiche Hell



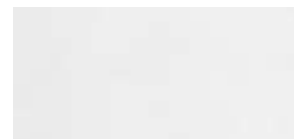
**WG2**

Olmo / Elm / Orme / Ulme  
Non disponibile per il mod. Tam  
Tam e Sibi / Not available for  
the mod. Tam Tam and Sibi / Pas  
disponible pour le mod. Tam Tam  
et Sibi / Nicht verfügbar für Mod.  
Tam Tam und Sibi



**U12**

Bianco / White / Blanc / Weiß



**OFF**

Grigio / Grey / Gris / Grau

## Melaminico 3D / MFC 3D / Melamin 3D / Mélaminé 3D

Pannello in truciolare ad elevata compressione con rivestimento in melaminico. Le superfici a poro sincronizzato sono realizzate con una superficie multistrato. La finitura della superficie si ottiene mediante la pressatura con lamiere di stampaggio incise. Pannello certificato ai sensi delle norme CARB2 e EPA. / High pressure chipboard laminate with melamine coating. Synchronized pore surfaces are made with a multilayer surface. The finishing is obtained by pressing with engraved stamping plates. Panel certified in accordance with CARB2 and EPA standards. / Panneau en aggloméré à haute compression avec revêtement en mélamine. Les surfaces à pores synchronisés sont réalisées avec une surface multicouche. La finition de la surface est obtenue par pressage à l'aide de tôles gravées. Panneau certifié selon les normes CARB2 et EPA. / High pressure – verpresstes Laminat mit Melamin-Beschichtung. Die synchronisierte Porenoberflächen werden mit einer mehrschichtigen Oberfläche hergestellt. Die Oberflächenveredelung wird durch Pressen mit gravierten Blechen erzielt. Panel zertifiziert nach CARB2 und EPA-Standards.



**Rovere Nat St37**



**Quercia S075**



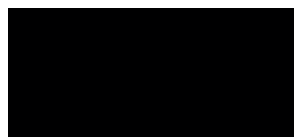
**Quercia S074**



**Quercia S073**

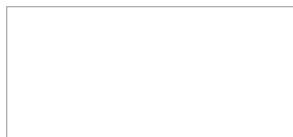
## Perfect sense

Pannello MDF rivestito resina melaminica, verniciato UV opaco anti-impronta. Resistente ai micrograffi. / MDF panel coated with melamine resin, UV varnished opaque anti-fingerprint. Resistant to micro-scratches. / Panneau MDF revêtu n résine mélamine, verni UV opaque anti-empreinte. Résistant aux micro-rayures. / MDF-Platte mit Melaminharz beschichtet, Anti-Fingerprint UV-Matt lackiert. Beständig gegen Mikrokratzer.



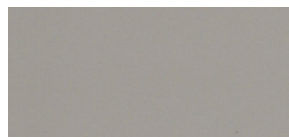
**U999**

Nero / Black / Noir / Schwarz



**W1100**

Bianco / White / Blanc / Weiß



**U727**

Stone

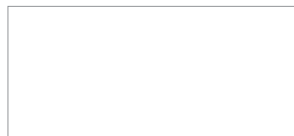


**U961**

Graphite

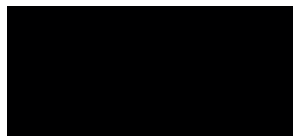
## HPL

compact 10 mm



**001**

Bianco / White / Blanc / Weiß



**0509**

Nero / Black / Noir / Schwarz

## Laminato scrivibile

Writable laminate / Stratifié à  
écrire / Beschreibbares Laminat



**028**

Bianco / White / Blanc / Weiß



Via A. Manzoni, 27  
Fossalta di Portogruaro  
(Venezia) 30025 Italy

Tel. +39 0421.244264  
Fax +39 0421.1702080  
info@ibebi.com - ibebi.com